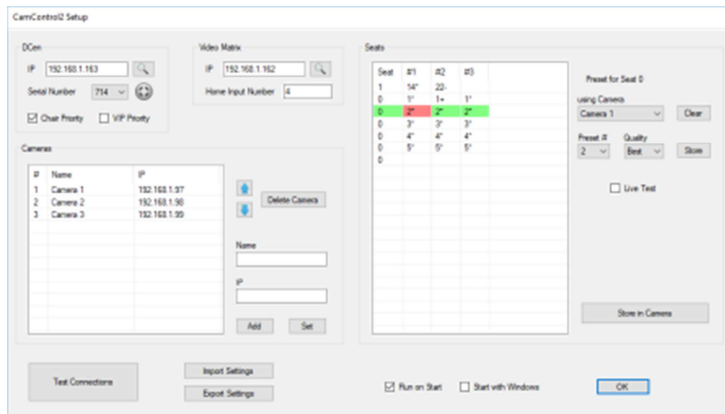


DIGIMIC CamControl2 Paket Kamerasystem-Komplettlösung

Artikel-Nr.: S4.1371



Beschreibung

Mit dem DIGIMIC Kamerasystem haben Sie Ihre Konferenz immer bestens in Szene gesetzt. Steuerbare Kameras, Brähler CamControl2 Software und Video-Matrixumschalter garantieren die bestmöglichen Bilder.

Unsere CameraControl2-Software registriert Wortmeldungen und steuert die Kameras zu den entsprechenden Konferenzteilnehmern.

Während der jeweiligen Redezeit positionieren sich die weiteren Kameras um die nachfolgenden Redner ins Bild zu nehmen. Erst mit Einschalten des Mikrofons wird auf die nächste Kamera und somit den nächsten Redner umgeschaltet. Unangenehme Kamerafahrten treten dadurch nicht auf.

Die PTZ Kameras ermöglichen es nahezu alle Winkel eines Konferenzraumes aufzunehmen. Zu jedem einzelndem Delegierten können mehrere Positionen von verschiedenen Kameras programmiert werden und mit einer Qualitätsstufe versehen werden. CamControl2 sorgt dafür, dass immer die nächste freie Kamera mit der bestmöglichen Position den Redner ins Bild nimmt.

Eigenschaften

Merkmale

- Steuerbare PTZ-Kameras, 3G-SDI
- Bestmögliche Bildauswahl
- Keine Kamerafahrten des Livebildes
- Mehrere Kameras pro Sitzplatz speicherbar
- Programmierbarer Home-Eingang, wenn kein Sprecher aktiv ist
- Seamless Switching
- Bis zu 4 Kameras und 1 DCen-Zentrale mit 100 oder mehr Sprechstellen

Technische Daten

- 3G-SDI FullHD PTZ-Kamera
- 2.07 Megapixel
- 12x optisches Zoom
- IP VISCA Protokoll
- 3G-SDI Seamless Video Switcher
- 4x SDI-Eingang
- 2x SDI-Ausgang
- Paket bestehend aus
 - 1x CamControl2 Software
 - 2x PTZ980 3G-SDI Kamera
 - 1x VMS602 Video-Switcher

Systemkomponenten

Systemsoftware

Brähler CamControl2
für Windows10 64bit
Art.-Nr.: S4.1370

Unterstützte Zentraleinheiten

DCen32
Art.-Nr.: 05.0050
DCen
Art.-Nr.: 05.0010
DCen mini
Art.-Nr.: 05.0410

Videokomponenten

VMS602
Video Matrix Switcher
Art.-Nr.: 07.3787

PTZ980
3G-SDI-PTZ-Kamera
Art.-Nr.: 07.0920